



геокибернетика

GeoBuilder NetServer
GeoBuilder NetServer Admin

Руководство по установке ПО

ЗАО ПК «ГЕОКИБЕРНЕТИКА»

Москва 2017

СО Д Е Р Ж А Н И Е

1. ТРЕБОВАНИЯ К КОМПЛЕКСУ ТЕХНИЧЕСКИХ СРЕДСТВ	3
2. ПЕРВИЧНАЯ УСТАНОВКА	3
3. ПЕРЕУСТАНОВКА И УДАЛЕНИЕ	6

1. ТРЕБОВАНИЯ К КОМПЛЕКСУ ТЕХНИЧЕСКИХ СРЕДСТВ

Для обеспечения работы GeoBuilder NetServer необходимо наличие комплекса программно-технических средств:

Операционная система: Windows XP Server 2003.

Аппаратная конфигурация: Intel Xeon 3000 МГц x 2, 2048 Мб ОЗУ.

Свободное место на жёстком диске: 512 Мб.

Минимальные требования к производительности сети: 100 Мбит/с.

Сетевой протокол: TCP/IP.

2. ПЕРВИЧНАЯ УСТАНОВКА

Для работы программы необходимо выполнить инсталляцию GeoBuilder Suite. Инсталляция поставляется на компакт-диске.

Пользователь, устанавливающий GeoBuilder Suite, должен обладать правами администратора. Профиль пользователя, работающего с GeoBuilder Suite, должен позволять выполнять чтение\запись\создание\выполнение файлов в каталоге приложения и всех его подкаталогах, а также чтение\выполнение файлов в системной папке Windows.

Запустите из каталога "GeoBuilder Suite для разработчиков" файл setup.exe.

- ◆ В процессе инсталляции будет предложено *выбрать вид установки*. (Рис. 1).

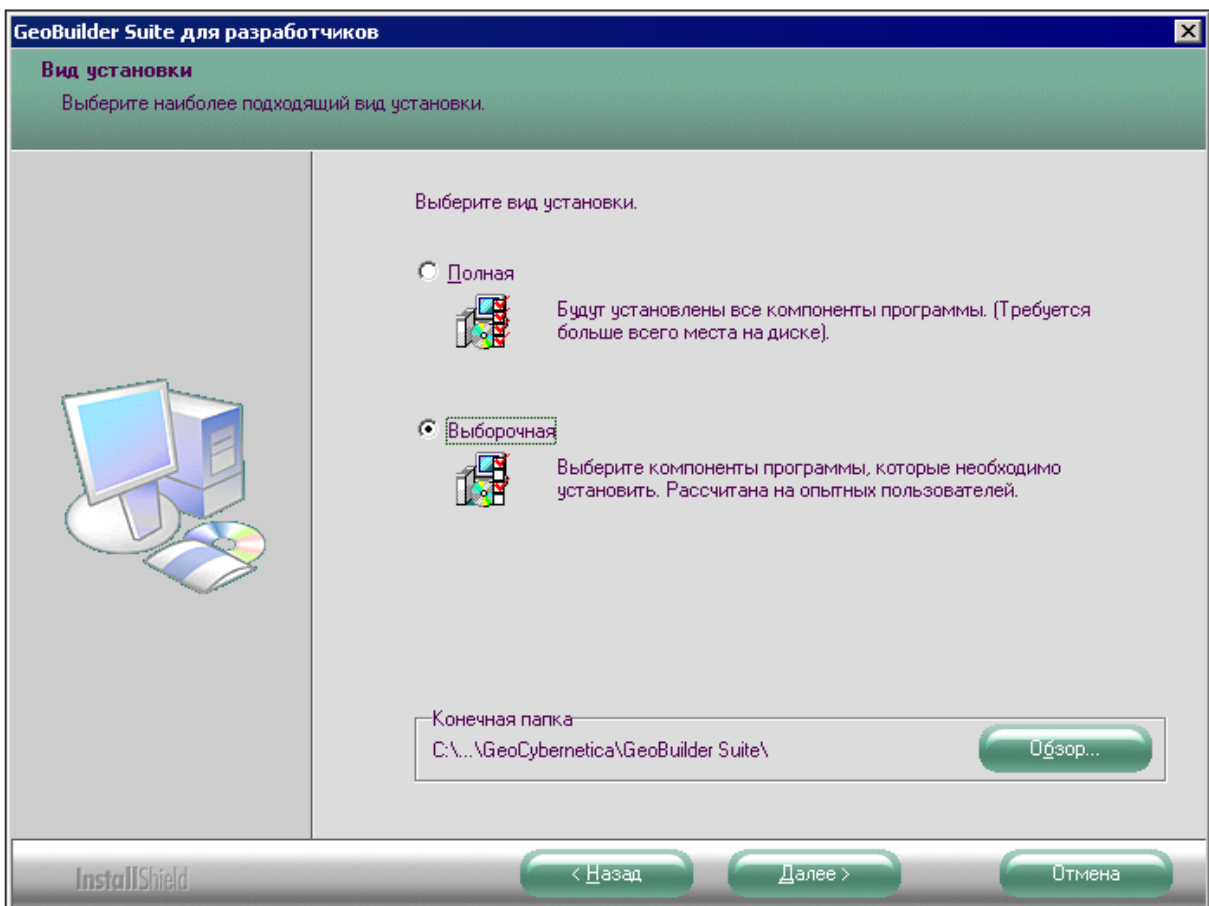


Рис. 1 – Выбор вида установки

Если задан вид установки “Полная”, то в результате инсталляции будут установлены *все компоненты* комплекса; вид установки “Выборочная” позволяет выбирать компоненты для установки вручную.

Чтобы на компьютер установить *NetServer* и/или *NetServer Admin Console* выберите вид установки “**Выборочная**”.

При необходимости измените директорию, в которую будет установлено ПО (“Конечная папка”) – по умолчанию это директория C:\Program Files\GeoCybernetica\GeoBuilder Suite.

Нажмите *Далее*.

◆ В разделе окна, содержащем список всех компонентов системы, следует отметить флагом, какие компоненты должны быть установлены. По умолчанию все флаги включены.

В правой части окна показано описание выбираемого компонента.

Оставьте флаги компонентов *NetServer* и *Драйверы*, и нажмите *Далее*. (Рис. 2)

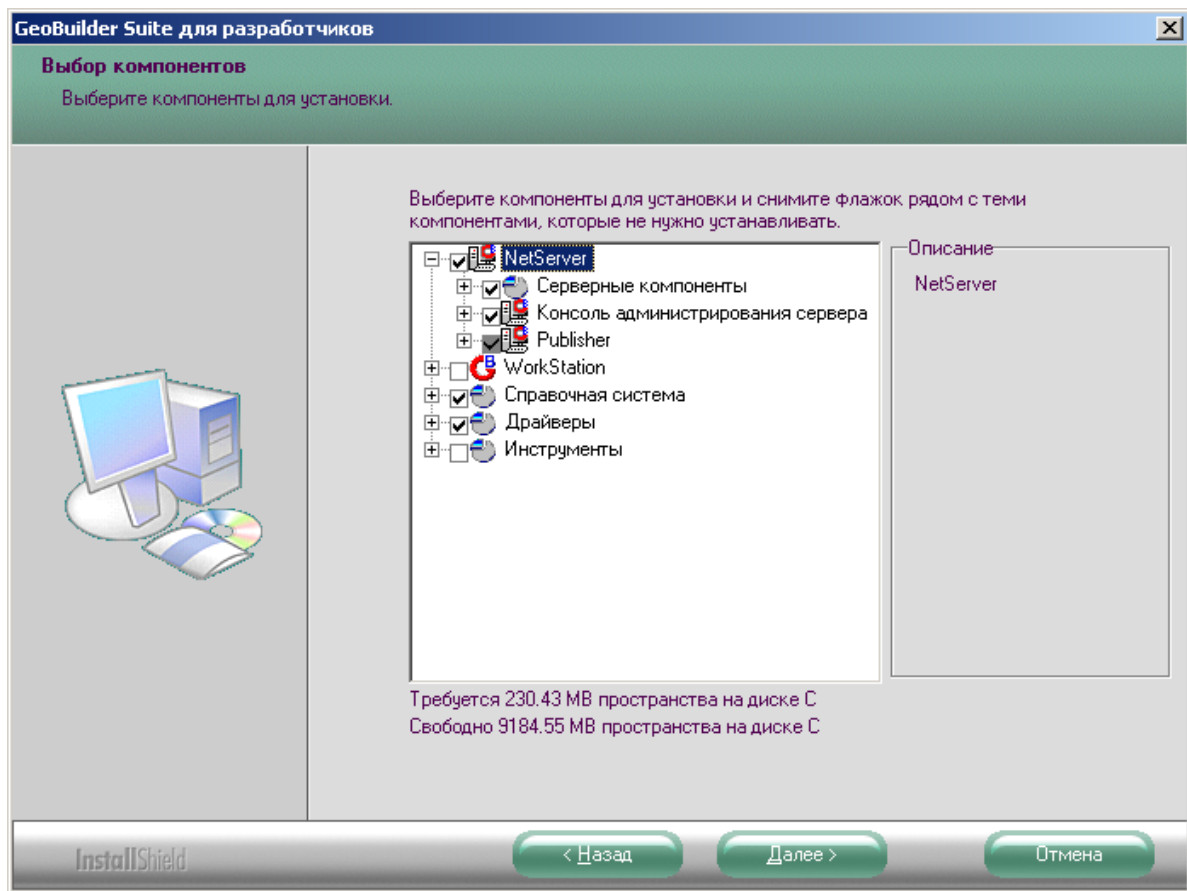


Рис. 2 – Выбор компонентов для установки

Замечание: такой выбор следует сделать при установке сервера и консоли администрирования на один компьютер; если используется несколько компьютеров, то можно на один из них установить картографический сервер, на другой консоль администрирования.

При этом нужно выбирать (помечать флагом) следующие компоненты:

- для установки сервера: все компоненты блока *NetServer* (кроме *Консоль администрирования сервера* и *Publisher*) и *Драйверы*;

- для установки консоли: *Консоль администрирования сервера* и *Publisher*

Далее на рисунках показаны компоненты, необходимые для установки на компьютере GeoBuilder NetServer (Рис. 3) и GeoBuilder Netserver Admin (Рис. 4).

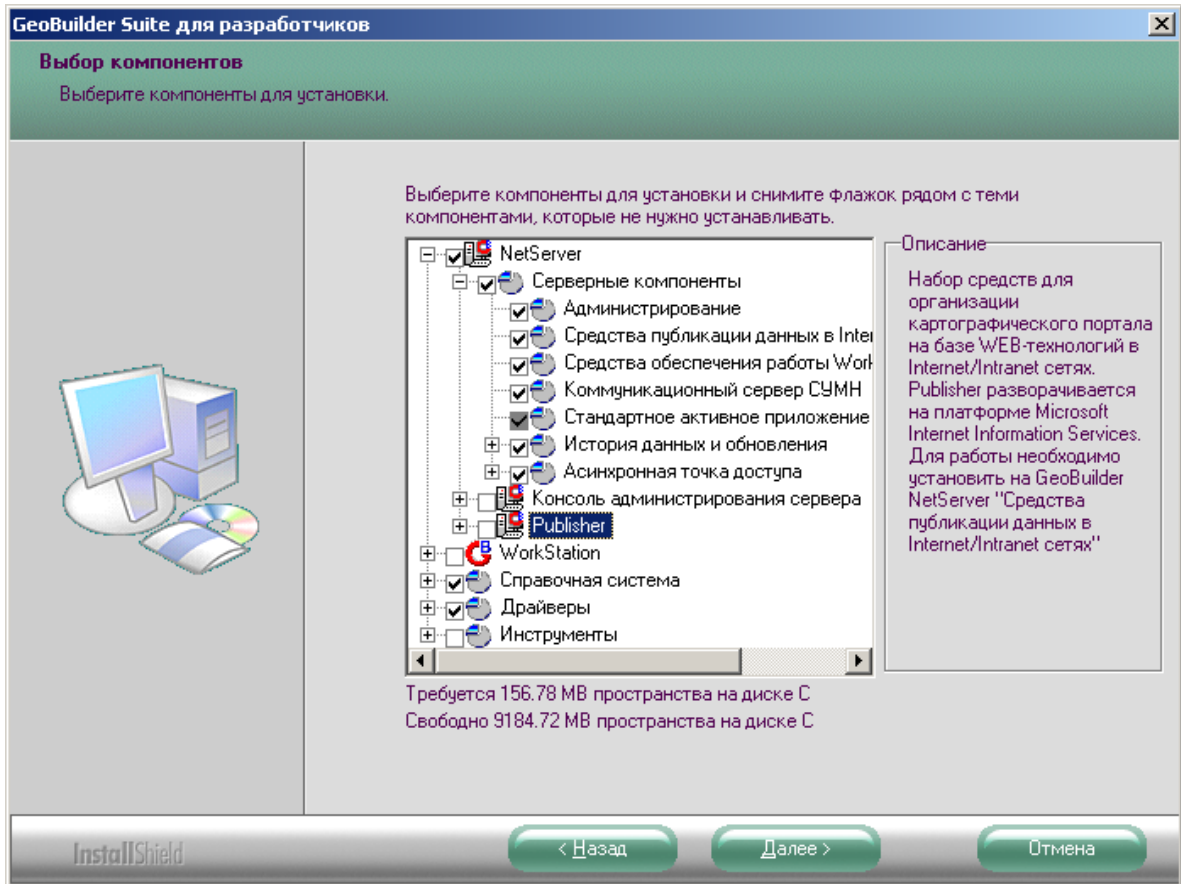


Рис. 3 – Компоненты для GeoBuilder NetServer

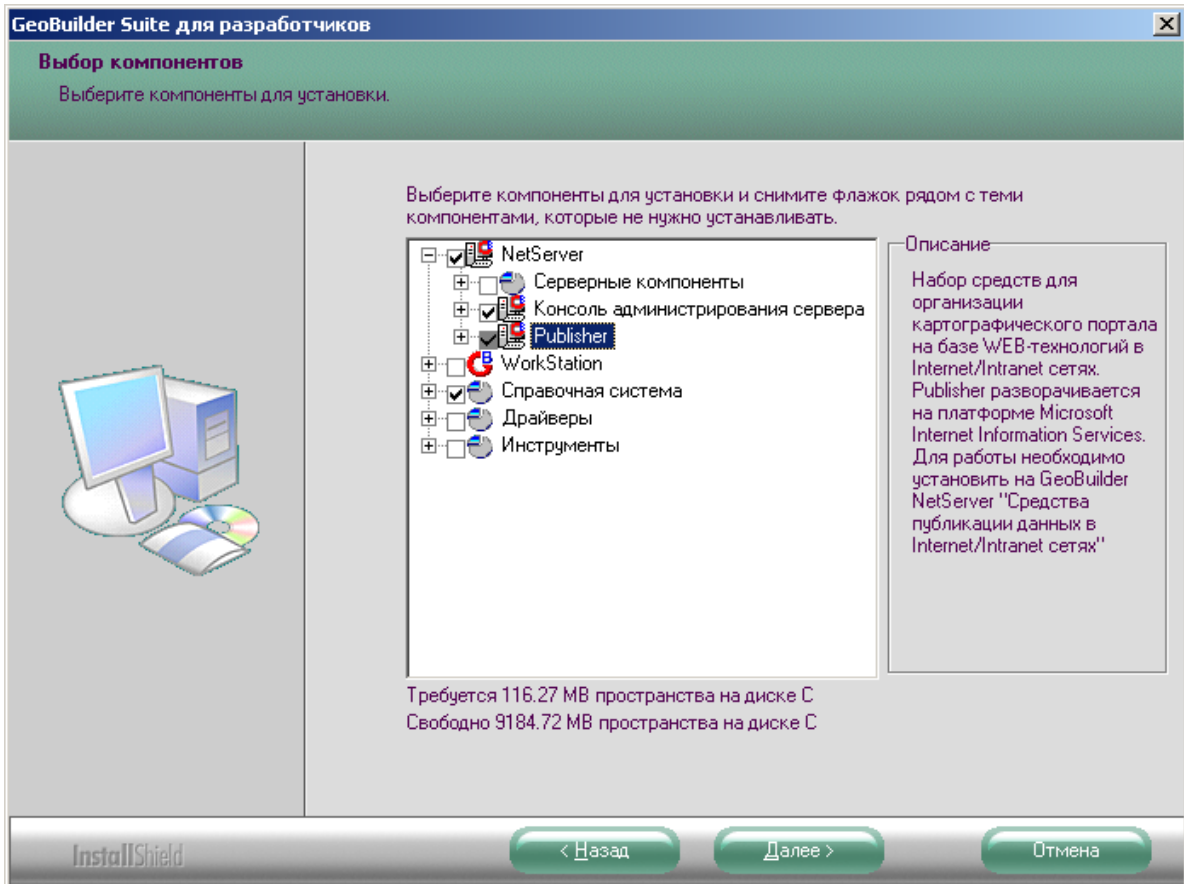


Рис. 4 – Компоненты для GeoBuilder NetServer Admin

◆ После нажатия кнопки “Далее” информация о выполняемом процессе установки будет показана в окне. При установке сервера на этапе конфигурирования приложений предлагается задать конфигурацию сервера GeoBuilder NetServer.

Выберите ответ "Да" (Рис. 5).

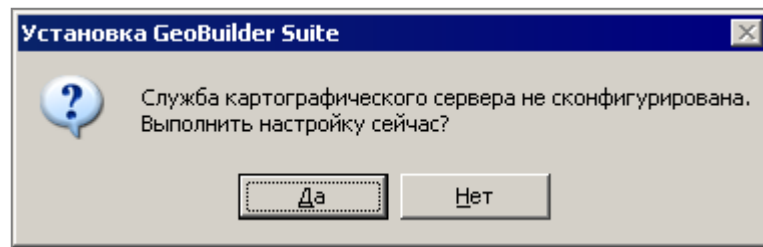


Рис. 5 – Запрос на конфигурацию сервера

В окне регистрации службы (Рис. 6) введите IP-адрес или имя компьютера. Рекомендуется оставить адрес, предлагаемый по умолчанию (0.0.0.0). Это означает, что подключение может быть выполнено на любой адрес.

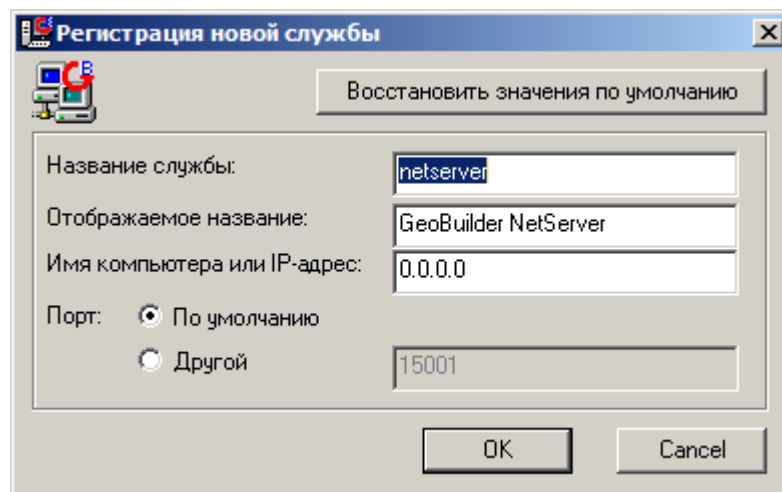


Рис. 6 – Окно “Регистрация новой службы”

◆ После нажатия "OK", процесс установки завершится. В результате инсталляции в каталоге "C:\Program Files\GeoCybernetica\GeoBuilder Suite" будут находиться программные модули для каждой подсистемы.

◆ По завершении установки необходимо перезагрузить систему. После перезагрузки служба "GeoBuilder NetServer" будет в состоянии "запущена" (название службы будет соответствовать заданному при регистрации).

3. ПЕРЕУСТАНОВКА И УДАЛЕНИЕ

◆ Для переустановки программы в **старый каталог** запустите setup.exe из каталога "GeoBuilder Suite для разработчиков" и выберите одну из опций: *Изменить/Исправить* (Рис. 7).

Изменить - выбор новых компонентов для установки или удаление имеющихся. Если выбрана опция "изменить", произойдет добавление только тех файлов, что необходимы для работы вновь устанавливаемых компонентов (ранее установленные программные файлы не обновятся).

Исправить - установка компонентов GeoBuilder со старыми настройками. Произойдет обновление всех программных файлов установленных компонентов.

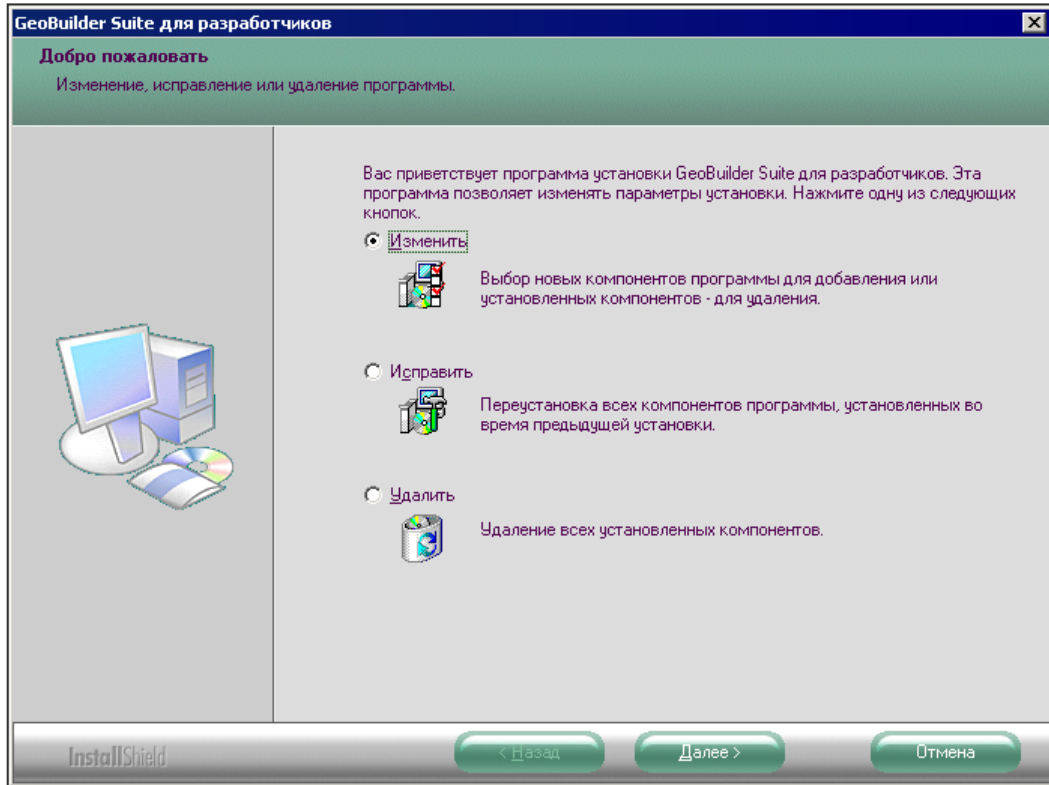


Рис. 7 – Выбор опции для переустановки

◆ Чтобы установить программу в **новый каталог**, выберите опцию *Удалить*, нажмите “Далее” (Рис. 8).

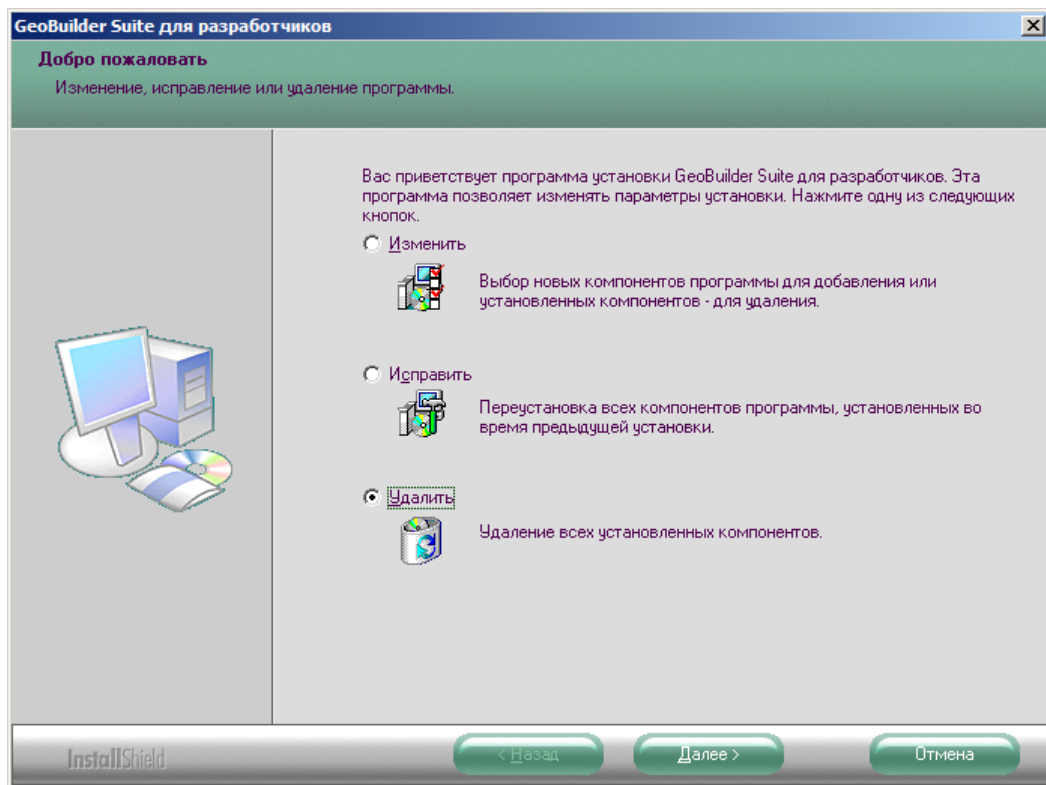


Рис. 8 – Выбор опции “Удалить”

Подтвердите выполняемые действия ответом на вопрос системы (Рис. 9).

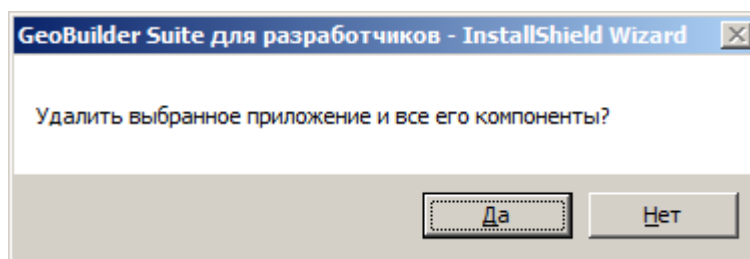


Рис. 9 – Подтверждение удаления

Если обнаружена запущенная служба “GeoBuilder NetServer”, то перед удалением потребуется подтвердить ее остановку (Рис. 10). Нажмите “Да”.

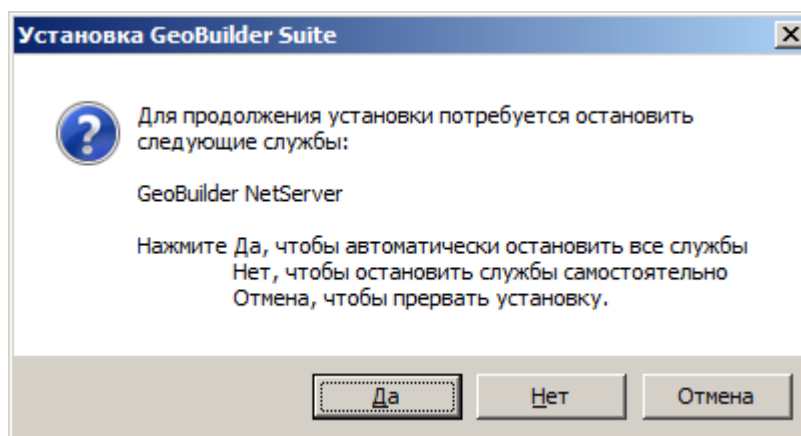


Рис. 10 – Подтверждение остановки службы

В появившемся окне включите флаг возле названия удаляемой службы и нажмите “OK” (Рис. 11).

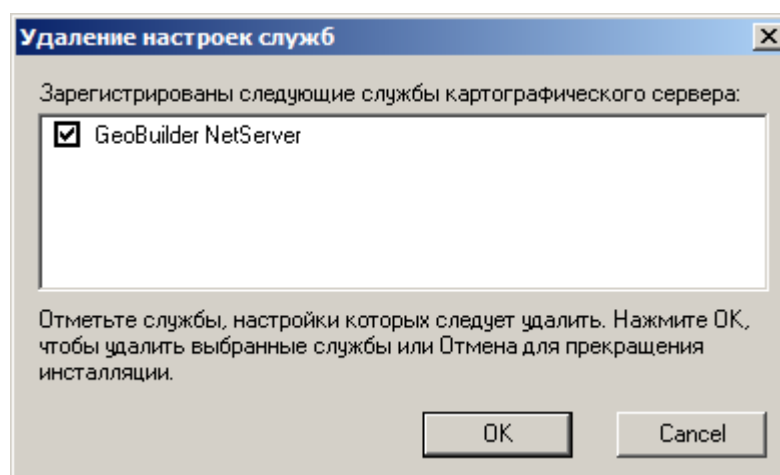


Рис. 11 – Подтверждение удаления настроек службы

После чего произойдет удаление всех установленных компонентов (Рис. 12).

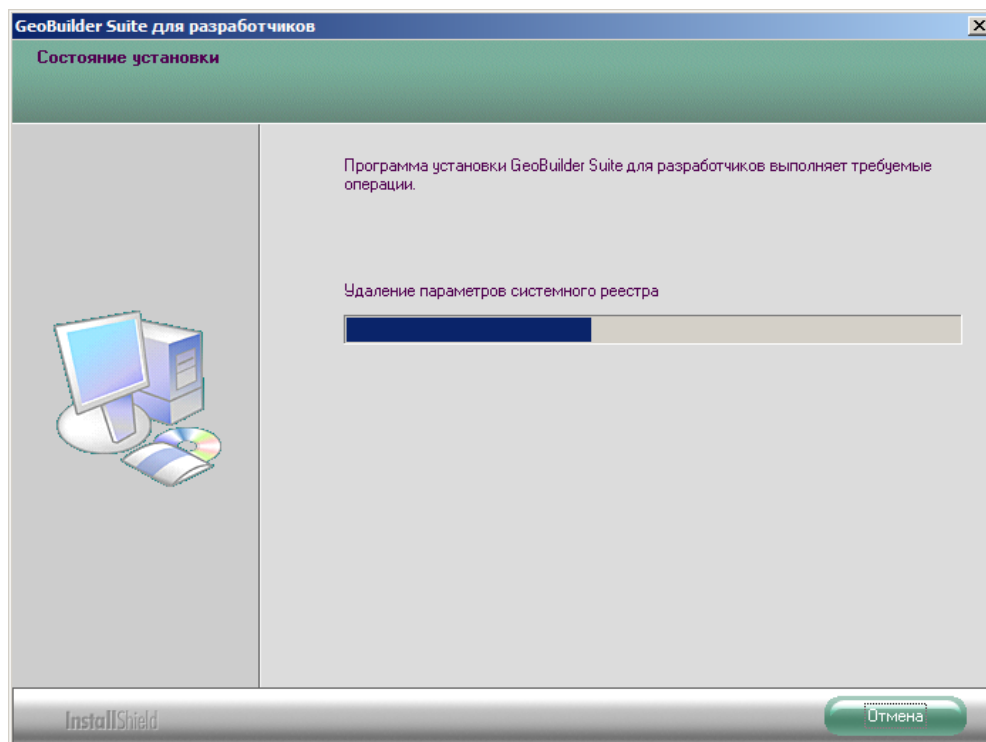


Рис. 12 – Процесс удаления компонентов

По завершении процесса будет выдано сообщение "Удаление завершено" (Рис. 13).

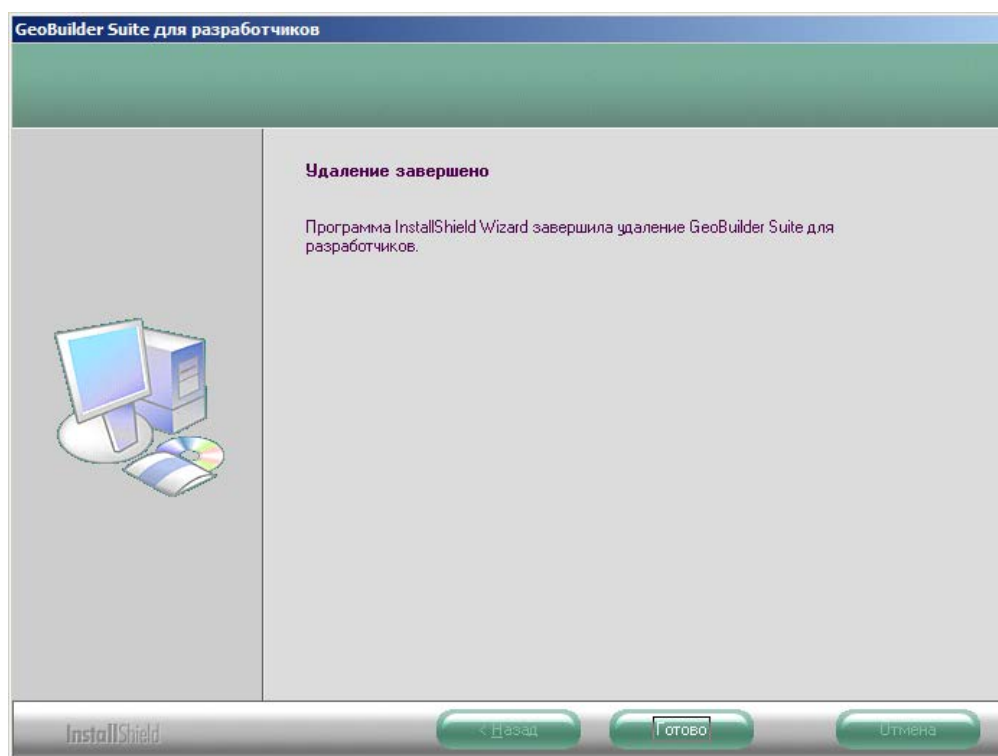


Рис. 13 – Завершение удаления

Вновь запустите Setup и следуйте указаниям, описанным выше.

ВНИМАНИЕ: Если на компьютере требуется установить программное обеспечение ГИС GeoBuilder, отличное от установленного ранее, сначала необходимо выполнить деинсталляцию (меню "Пуск – Настройка – Панель управления – Установка и удаление программ"). Так например, если установлен GeoBuilder WorkStation, а требуется установить GeoBuilder NetServer, сначала необходимо деинсталлировать первый.