

GeoBuilder v 3.2

Руководство по установке

ЗАО ПК «ГЕОКИБЕРНЕТИКА»

Москва 2017

СО Д Е Р Ж А Н И Е

| | |
|--|----------|
| 1. ТРЕБОВАНИЯ К КОМПЛЕКСУ ТЕХНИЧЕСКИХ СРЕДСТВ | 3 |
| 2. ПЕРВИЧНАЯ УСТАНОВКА | 3 |
| 3. ПЕРЕУСТАНОВКА И УДАЛЕНИЕ | 7 |

1. ТРЕБОВАНИЯ К КОМПЛЕКСУ ТЕХНИЧЕСКИХ СРЕДСТВ

Для обеспечения работы GeoBuilder 3.2 необходимо наличие комплекса программно-технических средств:

Операционная система: Windows 2000 SP4/XP.

Аппаратная конфигурация: Intel PIV 2000 МГц, 512 Мб ОЗУ.

Свободное место на жёстком диске: 100 Мб.

Минимальные требования к производительности сети: 100 Мбит/с.

Сетевой протокол: TCP/IP.

Хранилище данных: СУБД Oracle 9.2i или GeoBuilder NetServer v.3.1.

2. ПЕРВИЧНАЯ УСТАНОВКА

Для работы программы необходимо выполнить инсталляцию GeoBuilder Suite. Инсталляция поставляется на компакт-диске.

Пользователь, устанавливающий GeoBuilder Suite, должен обладать правами администратора. Профиль пользователя, работающего с GeoBuilder Suite, должен позволять выполнять чтение\запись\создание\выполнение файлов в каталоге приложения и всех его подкаталогах, а также чтение\выполнение файлов в системной папке Windows.

◆ Запустите из каталога “GeoBuilder Suite” файл setup.exe. На экране появится сообщение о начале процесса установки (Рис. 1). Нажмите кнопку “Далее”.

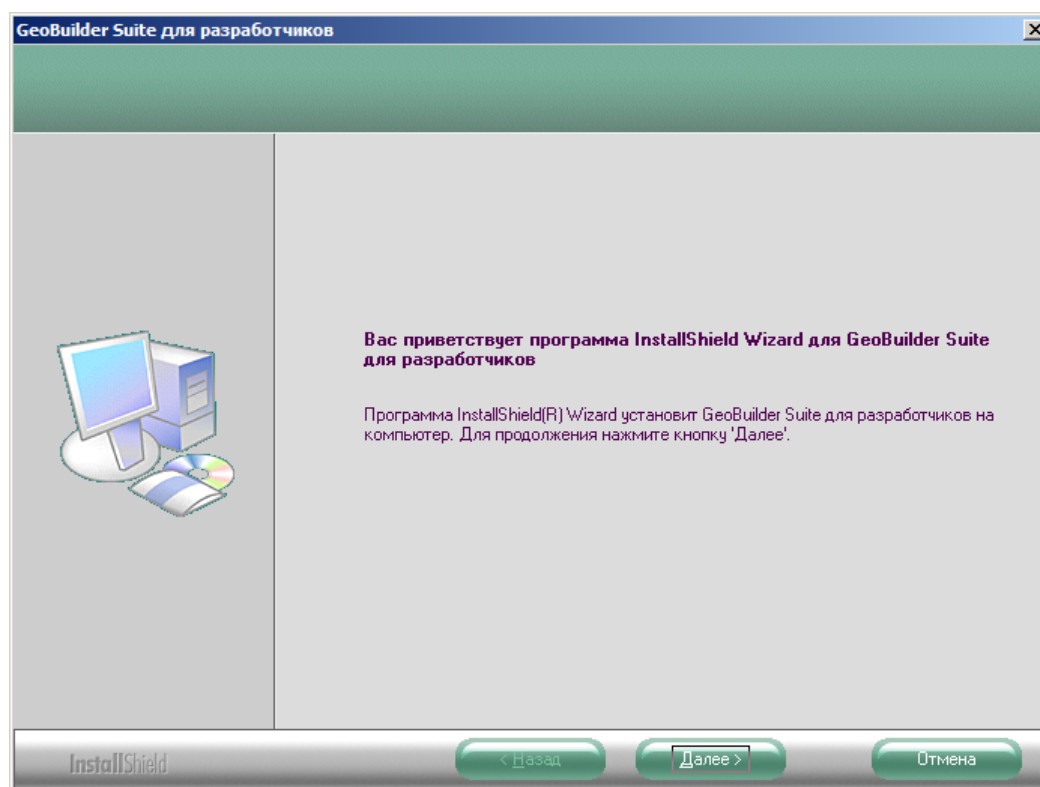


Рис. 1 – Начало установки

◆ Появится заставка “Сведения о пользователе”. Введите имя пользователя и данные об организации, нажмите “Далее” (Рис. 2).

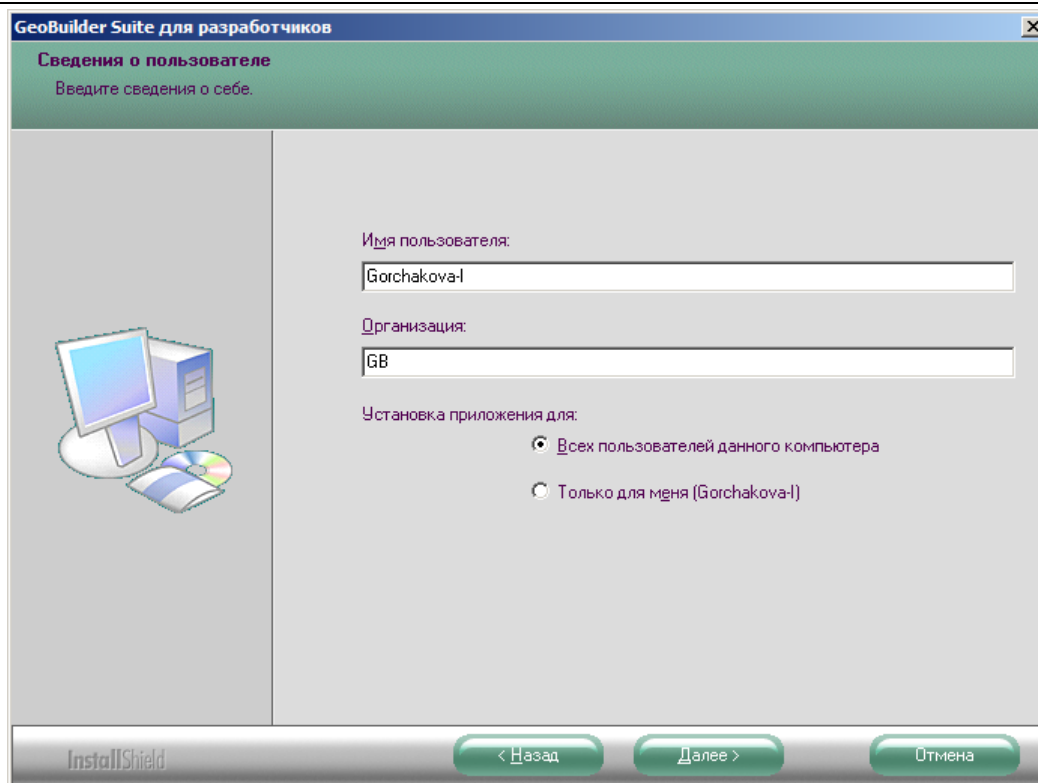


Рис. 2 – Ввод данных о пользователе

- ◆ Далее будет предложено выбрать вид установки (Рис. 3).

При выборе вида установки “Полная” программа установит все компоненты в директорию C:\Program Files\GeoCybernetica\GeoBuilder Suite.

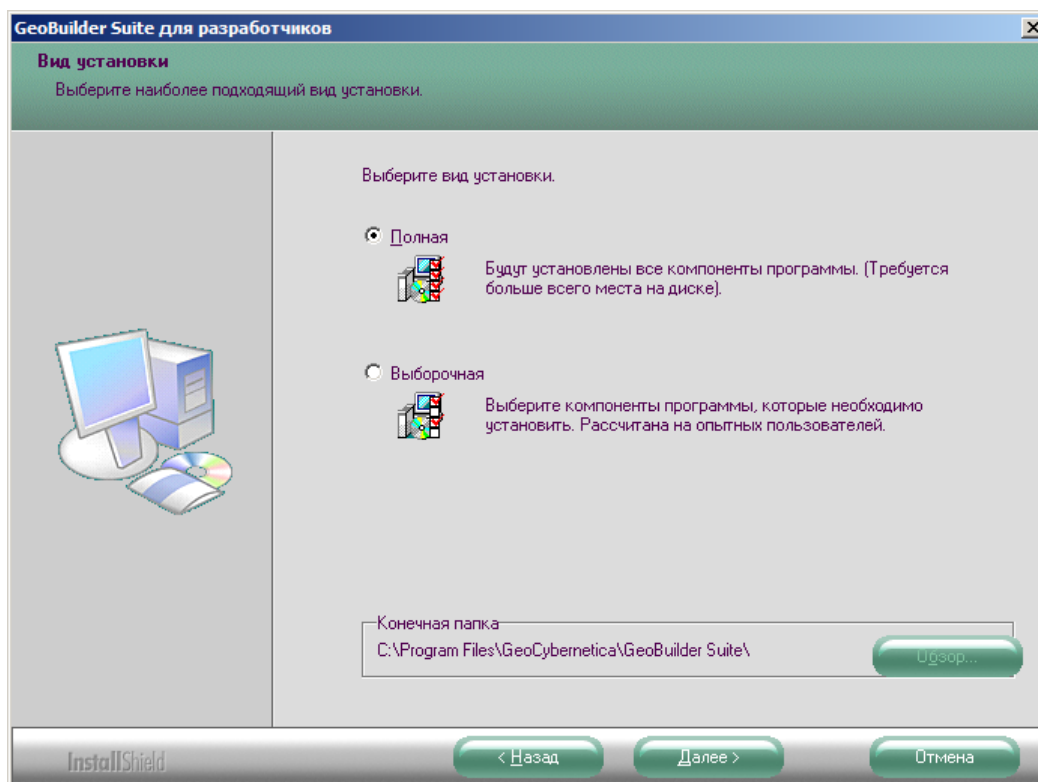


Рис. 3 – Выбор вида установки

При выборе вида установки “Выборочная” можно изменять директорию программы (“Конечная папка”) и выбирать компоненты для установки.

В этом случае в окне, содержащем список всех компонентов системы, следует пометить включенным флажком, какие именно из них должны быть установлены (Рис. 4).

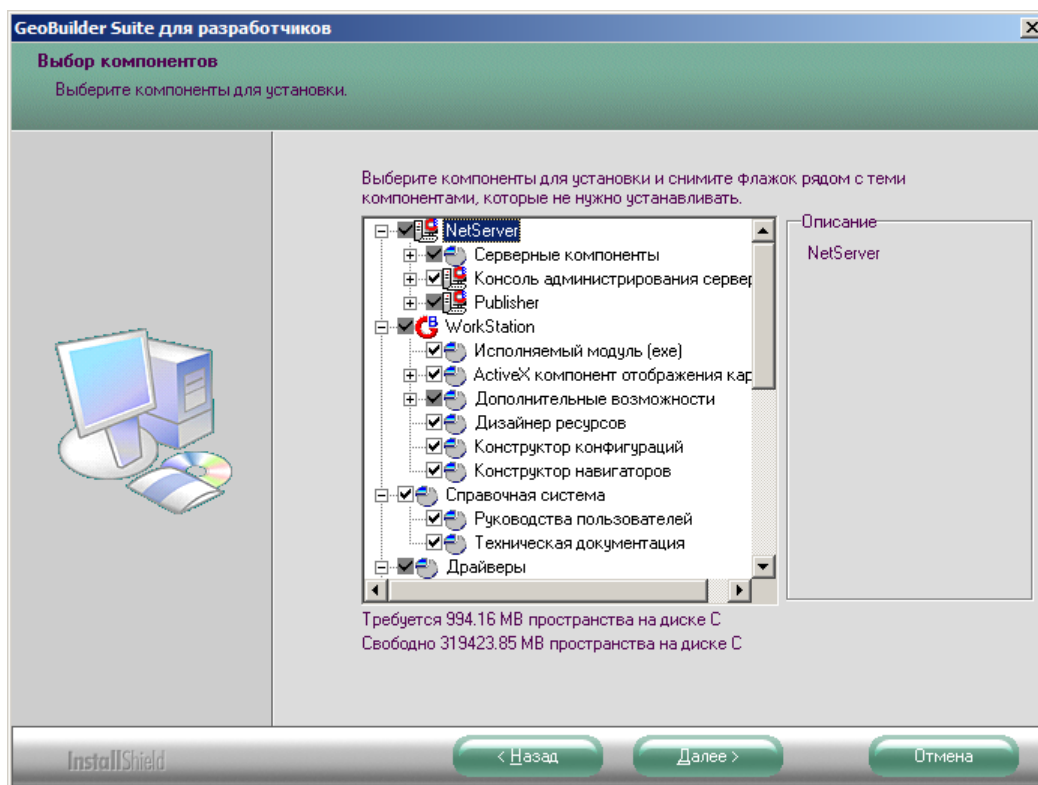


Рис. 4 – Выбор компонентов для установки

◆ Нажмите “Далее”, на экране появятся текущие настройки (Рис. 5). Проверьте настройки и нажмите “Далее”.

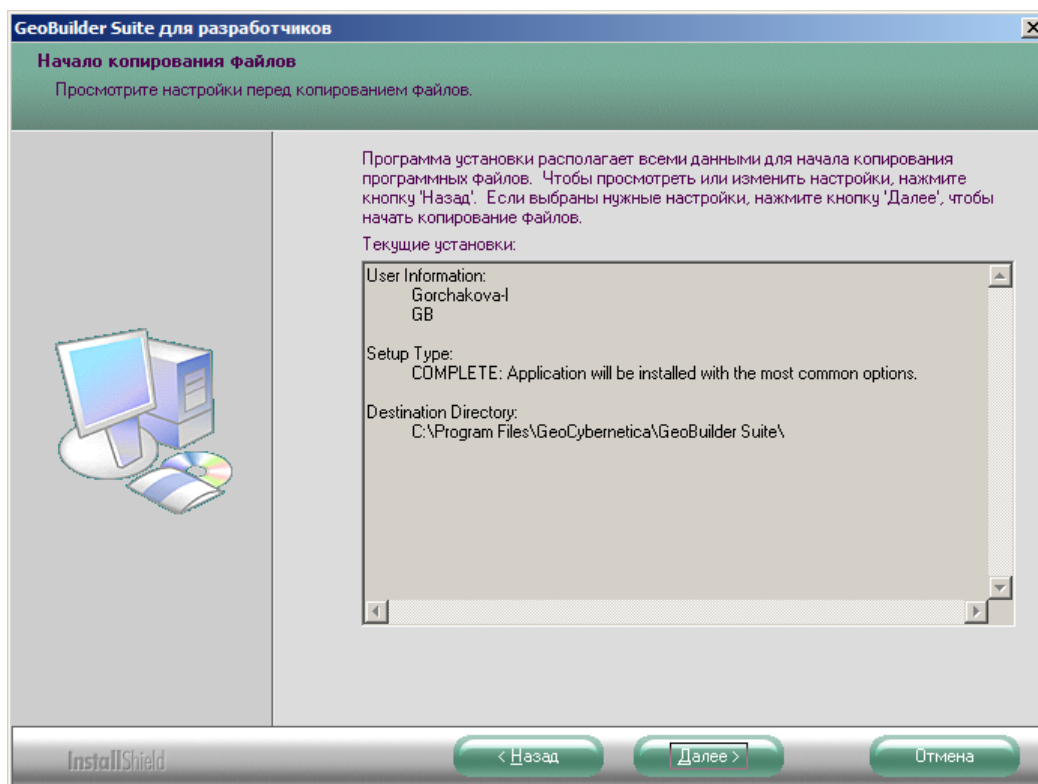


Рис. 5 – Текущие настройки для установки

◆ После нажатия кнопки “Далее” информация о выполняемом процессе установки будет показана в окне (Рис. 6).

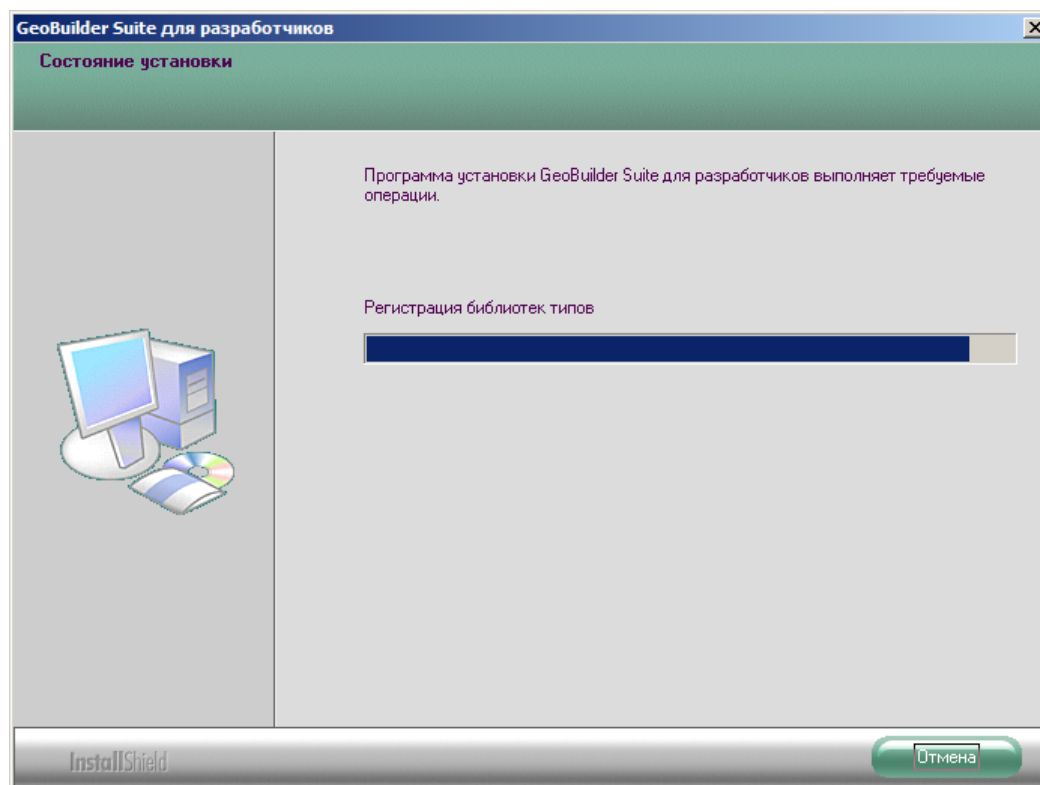


Рис. 6 – Отображение процесса установки

◆ Если выбрана *Полная* установка, или *Выборочная* с компонентом GeoBuilder NetServer, то при установке сервера на этапе конфигурирования приложений предлагается задать конфигурацию сервера GeoBuilder NetServer (Рис. 7). Выберите ответ “Да”.

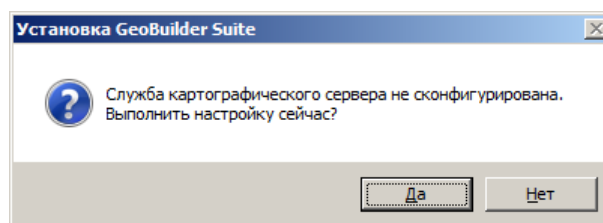


Рис. 7 – Подтверждение конфигурирования сервера

В окне регистрации службы (Рис. 8) введите IP-адрес или имя компьютера. Рекомендуется оставить адрес, предлагаемый по умолчанию (0.0.0.0). Это означает, что подключение может быть выполнено на любой адрес.

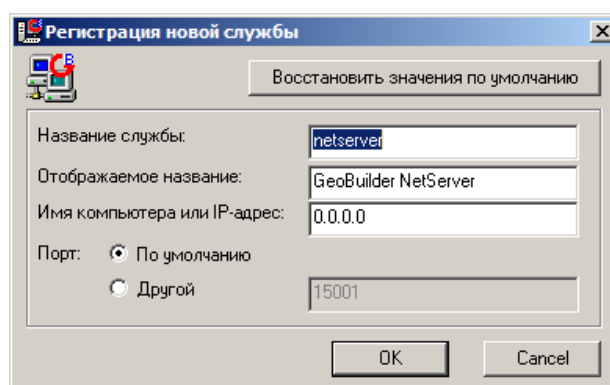


Рис. 8 – Окно регистрации службы

Нажмите “ОК”, после установки службы появится сообщение (Рис. 9).

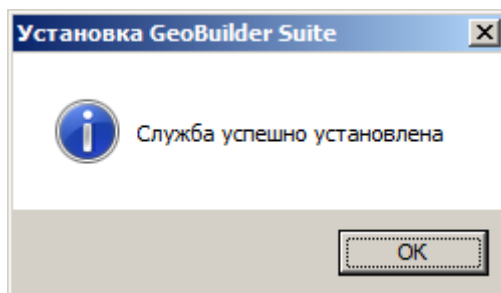


Рис. 9 – Сообщение о завершении установки службы

◆ После нажатия “ОК”, процесс установки завершится (Рис. 10). Нажмите кнопку “Готово”, в результате инсталляции в каталоге “C:\Program Files\GeoCybernetica\GeoBuilder Suite” будут находиться программные модули для каждой подсистемы.

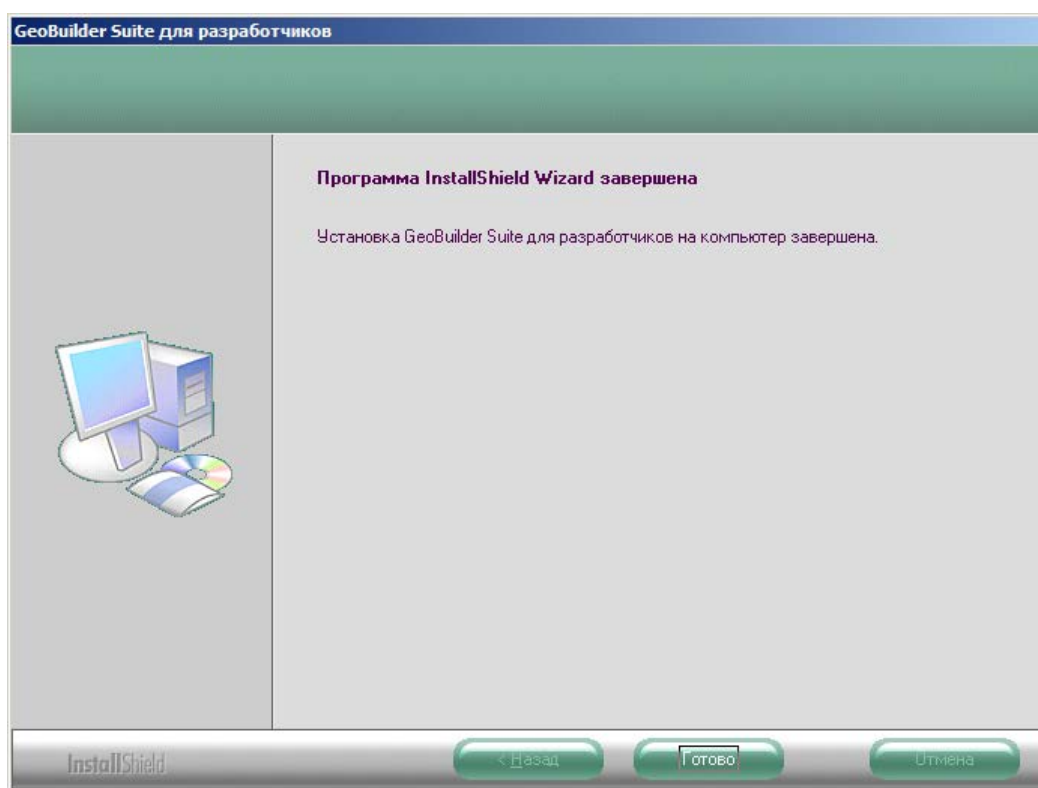


Рис. 10 – Завершение установки

По завершении установки необходимо перезагрузить систему. После перезагрузки служба “GeoBuilder NetServer” будет в состоянии “запущена” (название службы будет соответствовать заданному при регистрации).

3. ПЕРЕУСТАНОВКА И УДАЛЕНИЕ

◆ Для переустановки программы в старый каталог запустите setup.exe из каталога "GeoBuilder Suite" и выберите одну из опций: *Изменить/Исправить* (Рис. 11).

Изменить - выбор новых компонентов для установки или удаление имеющихся. Если выбрана опция "изменить", произойдет добавление только тех файлов, что необходимы для работы вновь устанавливаемых компонентов (ранее установленные программные файлы не обновятся).

Исправить - переустановка компонентов со старыми настройками (произойдет обновление всех программных файлов установленных компонентов).

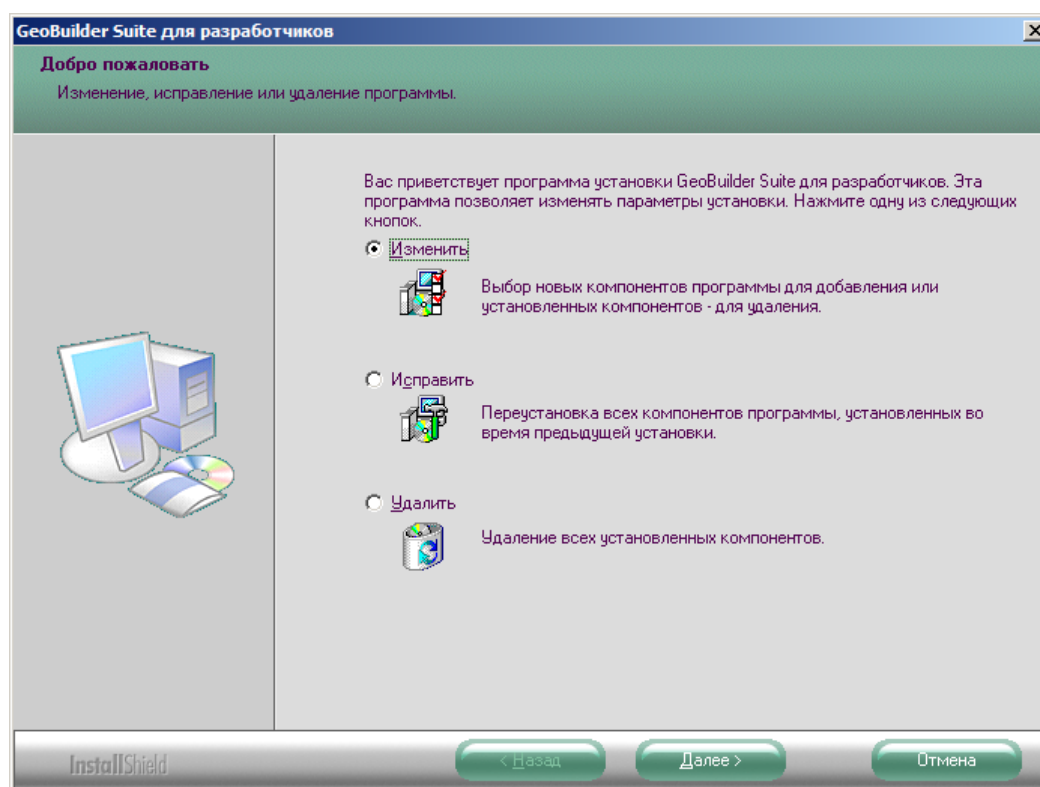


Рис. 11 – Выбор опции “Изменить”

♦ Чтобы установить программу в **новый каталог**, выберите опцию *Удалить*, нажмите “Далее” (Рис. 12).

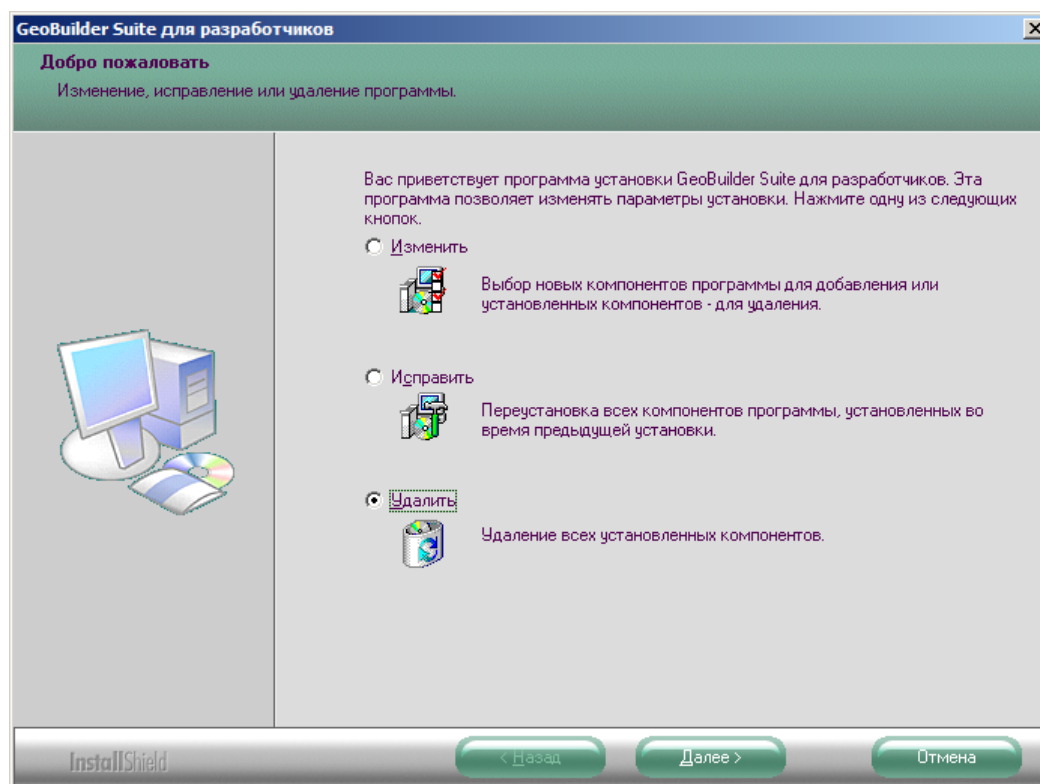


Рис. 12 – Выбор опции “Удалить”

Подтвердите выполняемые действия ответом на вопрос системы (Рис. 13).

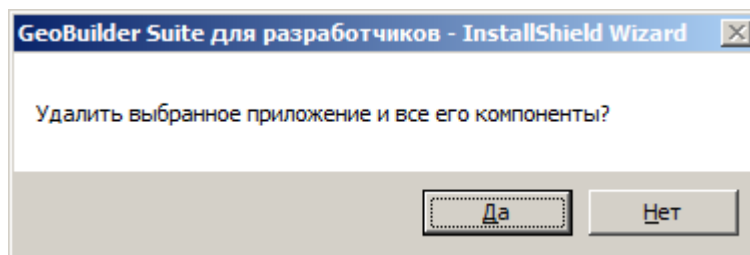


Рис. 13 – Подтверждение удаления

Если обнаружена запущенная служба “GeoBuilder NetServer”, то перед удалением потребуется подтвердить ее остановку (Рис. 14). Нажмите “Да”.

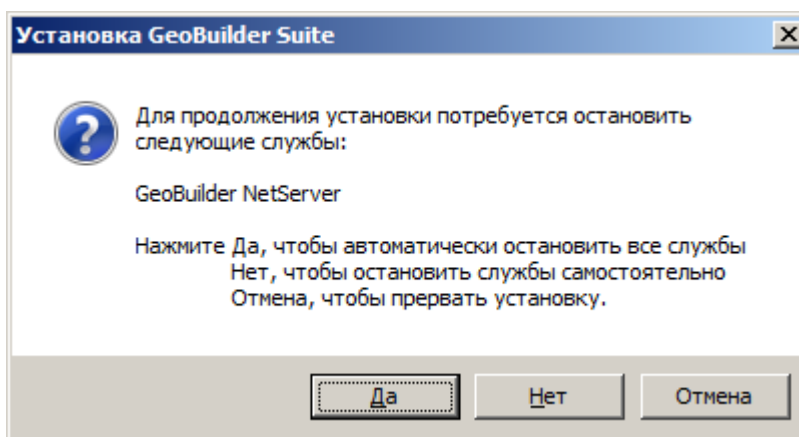


Рис. 14 – Подтверждение остановки службы

В появившемся окне включите флаг возле названия удаляемой службы и нажмите “OK” (Рис. 15).

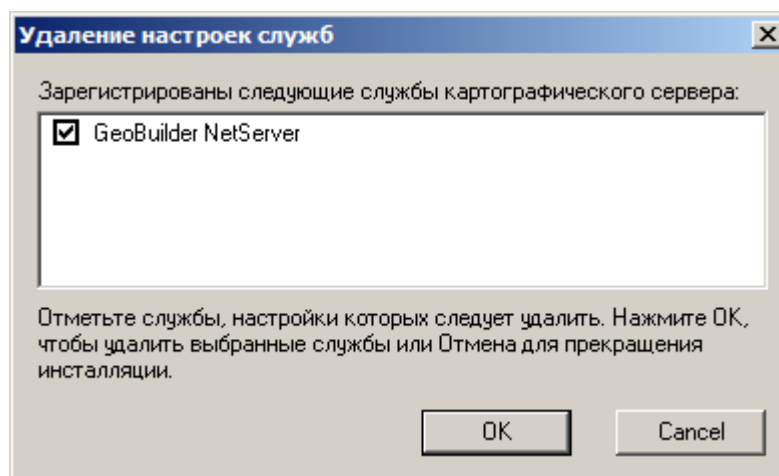


Рис. 15 – Подтверждение удаления настроек службы

После чего произойдет удаление всех установленных компонентов (Рис. 16).

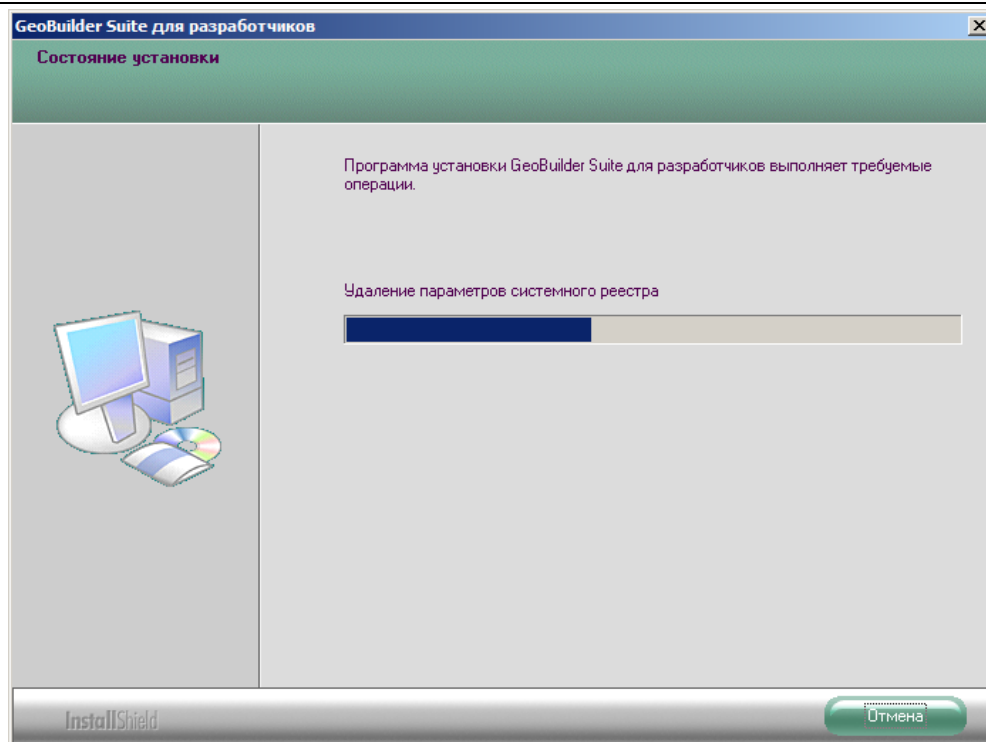


Рис. 16 – Процесс удаления компонентов

По завершении процесса будет выдано сообщение “Удаление завершено” (Рис. 17).

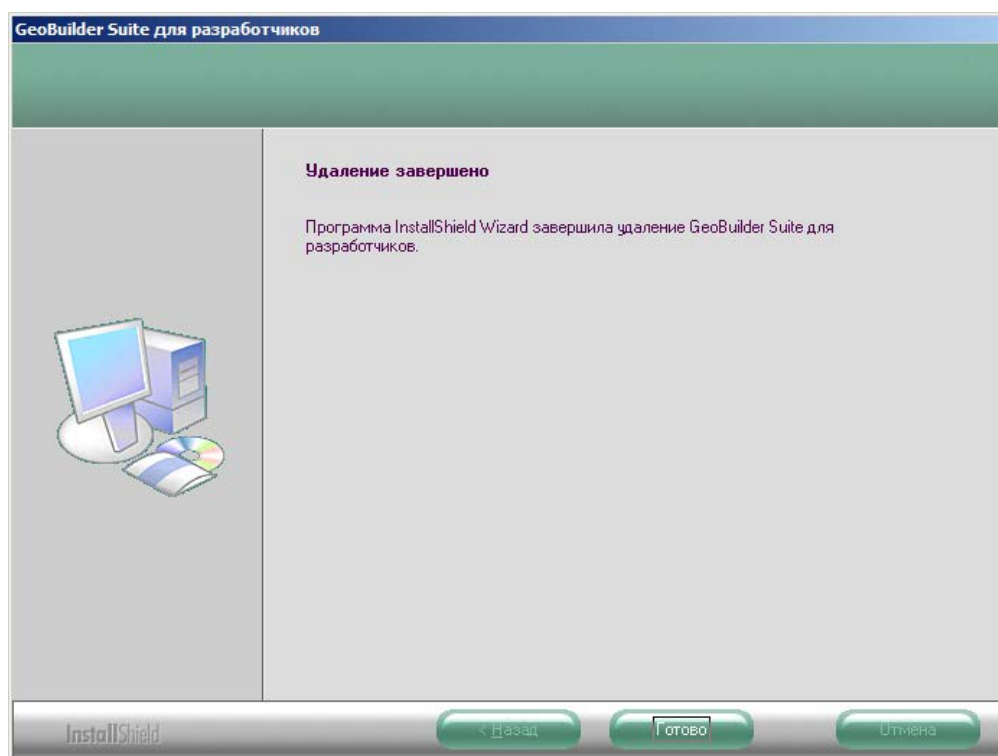


Рис. 17 – Завершение удаления

Вновь запустите Setup и следуйте указаниям, описанным выше.

ВНИМАНИЕ: Если на компьютере требуется установить программное обеспечение ГИС GeoBuilder, отличное от установленного ранее, сначала необходимо выполнить деинсталляцию (меню "Пуск – Настройка – Панель управления – Установка и удаление программ"). Так например, если установлен GeoBuilder NetServer, а требуется установить GeoBuilder 3.2, сначала необходимо деинсталлировать первый.